

# «Светлолесье»

..... земля в красивейшем уголке уральской природы .....

неподалеку от Екатеринбурга



**Продается земельный участок «Светлолесье» площадью 12,8 га, расположенный в 22 км от Уральской столицы, в многолетнем смешанном лесу, на берегу живописной речки Шитовской Исток (приток р. Исеть)**

Телефон:  
**+7 (919) 376-222-7**  
[info@svetlolesie.ru](mailto:info@svetlolesie.ru)



- Уникальность этого участка – в сочетании красивого ландшафта, местоположения и близости коммуникаций!
- «Светлолесье» - это ягодные поляны, чистая лесная речка с уютным пляжем и, конечно же, визитная карточка Уральских гор – живописные ландшафтные перепады высоты на территории.

- «Светлолесье» — это часть очень чистого и светлого леса, где вековые сосны уживаются с разнообразием лиственных деревьев. А на деревьях живут лесные птицы, здесь так тихо и спокойно, что их пение слышно постоянно в ясную погоду
- Ландшафт местности позволит реализовать различные архитектурные решения дизайна домов, что сделает поселок неповторимым.

- Участок как нельзя лучше подходит как для строительства элитного загородного клуба, базы отдыха, досугово-оздоровительного комплекса, так и для коттеджного поселка — со всеми городскими преимуществами, в тихом и чистом уголке природы!

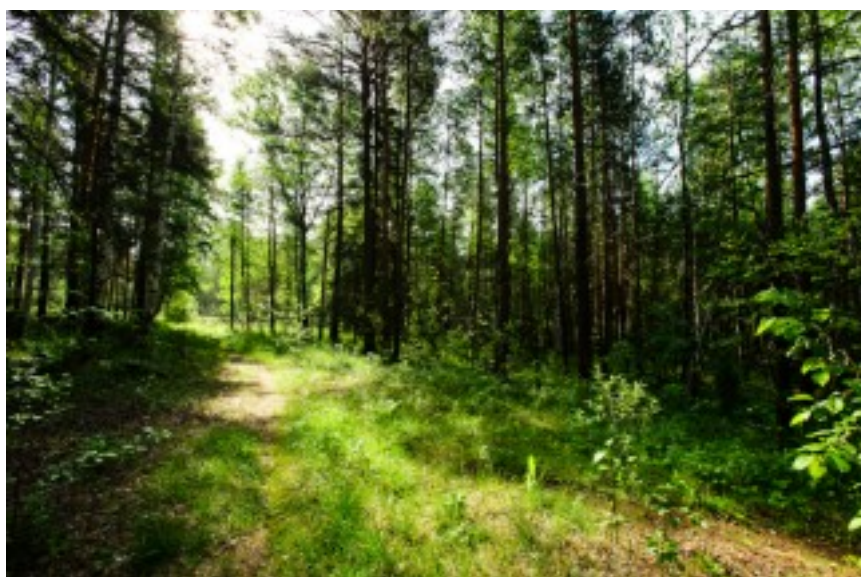
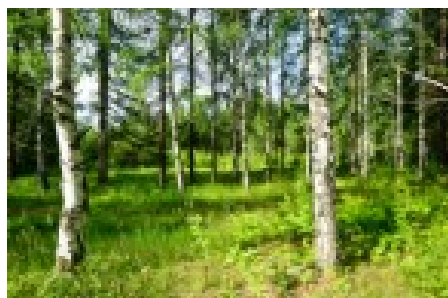


### Из благ цивилизации:

- электричество
- газопровод высокого давления
- подземные источники с водой
- устойчивый сигнал федеральных операторов мобильной связи

### Доехать до «Светлолесья» можно быстро и комфортно

Асфальтированное шоссе (автотрасса «Екатеринбург – Серов») проходит в 100 метрах от въездных ворот. И эти сто метров - отличной укрепленной грунтовки – ведут через многолетний лес, полностью отделяющий и защищающий земельный участок от трассы. С дороги «Светлолесье» не видно, а саму дорогу от него – не слышно.



Гостям и жителям «Светлолесья» не придется скучать ни летом, ни зимой. Чуть дальше, по той же трассе «Екатеринбург-Серов» располагаются горнолыжные комплексы: «Стожок» (13 км) и «Гора Ежовая» (60 км).



#### Адрес

Российская Федерация  
Свердловская область МО  
«Верхняя Пышма»

22 км от Екатеринбурга по  
автотрассе  
«Екатеринбург – Нижний  
Тагил – Серов» (на  
территории бывшего  
пионерского лагеря  
«Космос»)

#### Местоположение

Берег реки Шитовской  
Исток (приток р. Исеть) – в  
1,6 км юго-западнее слияния  
р.р. Шитовской исток и  
Ваштымский исток.

Рядом расположена база  
отдыха «Селен» (на  
противоположном берегу р.  
Шитовской исток).

#### Объект права

Земельный участок  
площадью 12,8 га

*Вид права*  
Собственность

*Разрешенный вид  
использования*  
База отдыха

#### Объекты недвижимости на территории

Здания и сооружения –  
бывшие помещения  
пионерлагеря  
(находятся в  
собственности)